

OPJ // ODE Paleis van Justitie Amsterdam // NL

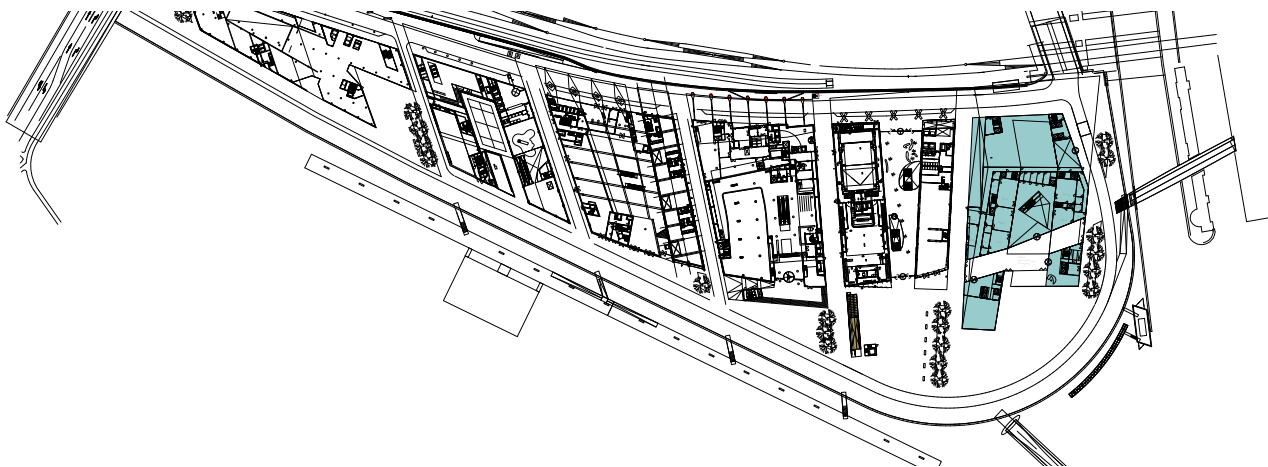
project: Advies en schetsontwerp ten behoeve van de selectieprocedure voor de nieuwbouw van het Amsterdamse Paleis van Justitie op Oosterdokseiland
ontwerp: Miguel Loos /HUB
adviseurs: Aaronhson
opdrachtgever: Bouwfonds MAB - O.O.A. cv
datum: 2005
budget: --
oppervlakte: 40.000 m2
status: Afgerond

Op het Oosterdokseiland hebben wij in opdracht van Bouwfonds MAB onderzocht hoe deze veeleisende institutie op het kavel van het TPG gebouw een nieuw representatief onderdak kon vinden.

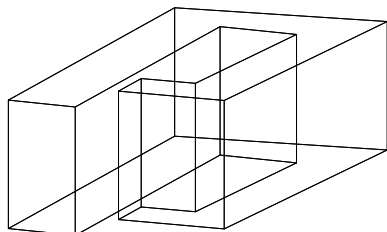
Bij het invullen van het complexe PVE hebben wij voor het bestaande TPG gebouw twee alternatieve modellen uitgewerkt: renovatie of sloop en nieuwbouw. Uitgangspunt voor beide modellen was dat de publieke functies aan de stadskant van het Oosterdok gesitueerd dienden te worden. Door de optimalisatie van een gescheiden routing tussen rechters, gehechten en bezoekers kan bij beide modellen de centrale hal als publiek adres aan de kade fungeren.

Omdat het huidige gebouw in de Grachtengordel van het Amsterdamse Paleis van Justitie niet meer aan de behoeftes voldeed was de RGD op zoek naar nieuwe huisvesting.

Alleen in de bovenbouw onderscheiden zich de modellen. In het renovatiemodel wordt het verhoudingsgewijs dikke bestaande gebouw voor een betere lichttoetreding van grote vides langs de westgevel voorzien. In het nieuwbouwmodel wordt er een slankere kantoorverdieping voorgesteld. Deze plooit zich langs de westkant naar het hart van het kavel, zodat de afstand naar het tegenoverliggende gebouw geoptimaliseerd wordt.

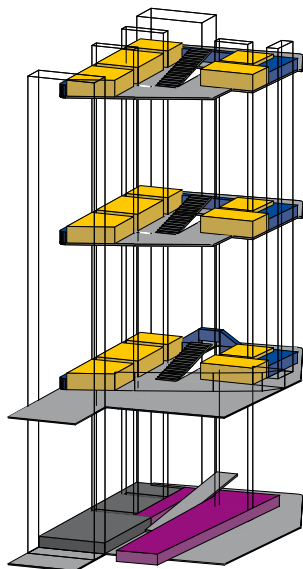


situatie



4-11 verdieping

kantoren



2e verdieping

kleine zalen

1e verdieping

grote en middelgrote zalen

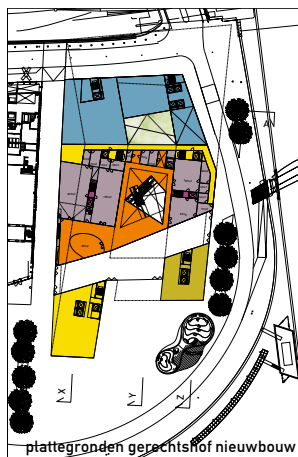
begane grond

foyeer, grote en middelgrote zalen

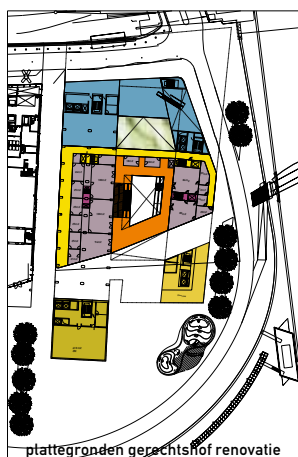
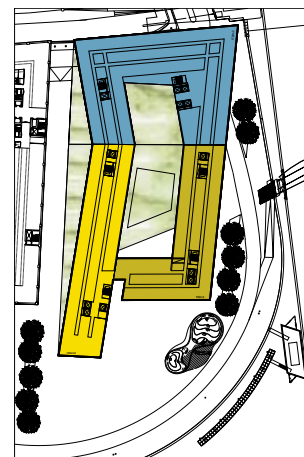
kelder -01

archieef en gehechten

opbouw gerechtshof



plattegronden gerechtshof nieuwbouw



plattegronden gerechtshof renovatie

