

SEDA // Solid Entreporthaven Amsterdam // NL

project: Solid Entreporthaven in Amsterdam (NL)
 ontwerp: Miguel Loos / HUB
 opdrachtgever: Bouwfonds MAB, Het Oosten
 datum: April 2006
 budget: --
 oppervlakte: 17.000 m2 bvo waarvan 4.000m2 in de plint
 status: schetsontwerp afgerond

In het overgangsgedebied tussen land en water, wonen en werken, oud en nieuw, bevindt zich de locatie 'Van Lohuizen' aan de Entreporthaven van Amsterdam. De Stadsdeelraad van Zeeburg heeft deze plek bestemd voor een prominent gebouw en een nieuwe jachthaven.

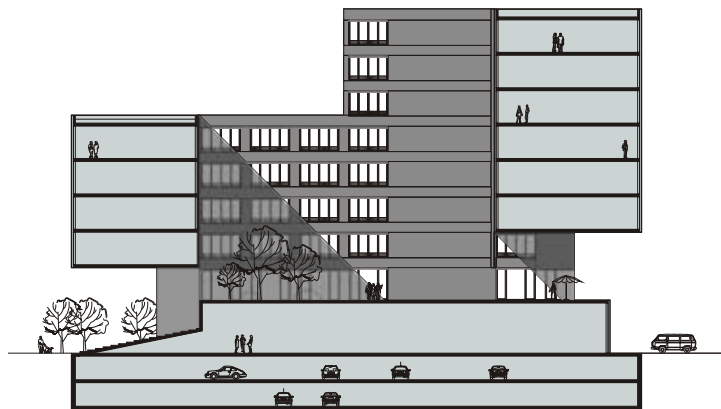
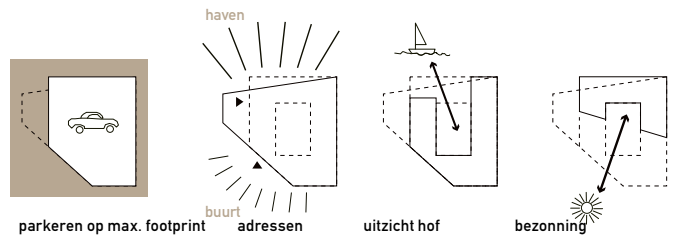
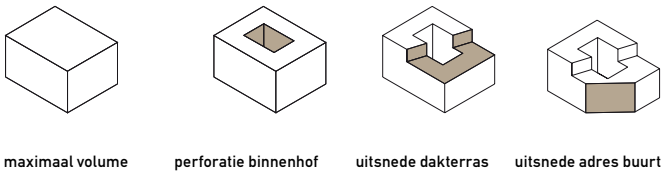
De context vraagt om een duurzaam en markant gebouw dat zich moeiteloos kan aanpassen aan veranderingen in gebruik zoals wonen of werken: een solid.

keuzevrijheid in functie is voor de gebruiker niet alleen beschikbaar na oplevering maar blijft voortdurend aanwezig.

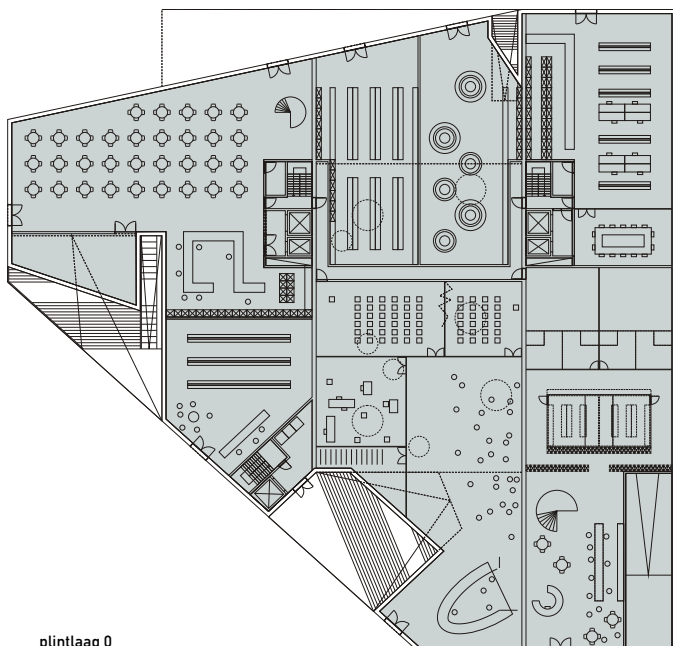
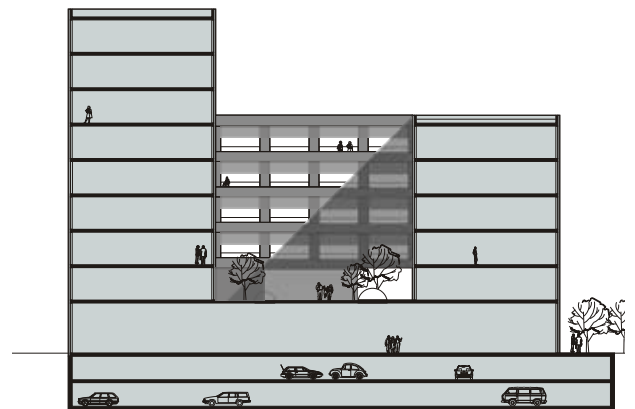
Het eerste schaalniveau van het ontwerp is dat van de stedenbouwkundige sculptuur die is afgestemd op de direkte en indirecte omgeving. Op het tweede schaalniveau wordt het gebouw verder verfijnd en ontworpen als solid. Het ontwerp van het gebouw moedigt een gedifferentieerd gebruik aan en biedt de nodige flexibiliteit daarvoor.

De begane grond en de eerste verdieping zijn ingezet om publieke functies te huisvesten. Het oplopende dek met een trappenpodium op het zuiden verweeft de pleinruimte tussen de pakhuizen en het Kopgebouw met het verhoogde dek dat over de kade uitkijkt. Ook legt het een link naar de naar het water geopende binnenhof.

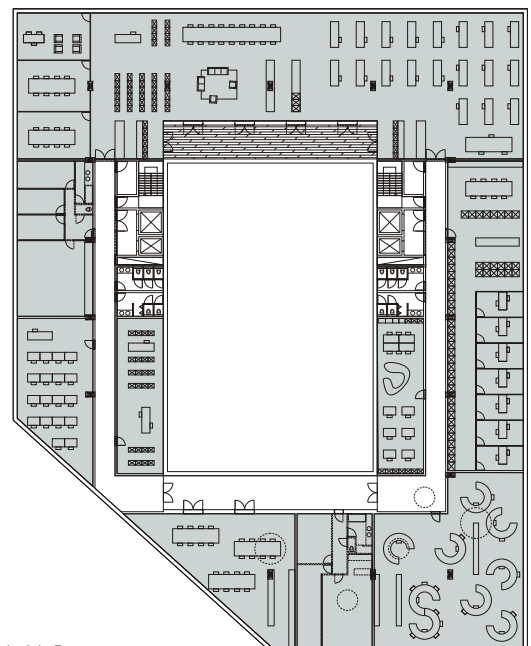
De ontsluiting van het gebouw gebeurt vanuit deze hof door middel van 2 stijgpunten in de beide hoeken van gebouw. Op de verschillende niveaus wordt gekozen voor een gedifferentieerde horizontale ontsluiting van de vloeren door middel van corridors en brede galerijen. Rond deze ontsluiting is het mogelijk om een zeer breed spectrum aan units met een erg diverse kwaliteit en grootte aan te bieden.



doorsneden



plintlaag 0



solidlaag +3 / +4 / +5



impressie vogel vlucht



luchtfoto locatie



impressie Van Lohuizenlaan



impressie hoofdentree



impressie kade



impressie Van Lohuizenlaan



impressie overkant