

WMS // Woningen Morgenstond Den Haag // NL

project: Europeaan prijsvraag stedenbouw Woningen Morgenstond, Den Haag, NL
 ontwerp: Miguel Loos / de architectengroep (ism. Danielle Huls)
 opdrachtgever: Gemeente Den Haag
 datum: Augustus 2003
 budget: --
 oppervlakte: 12.500 m2

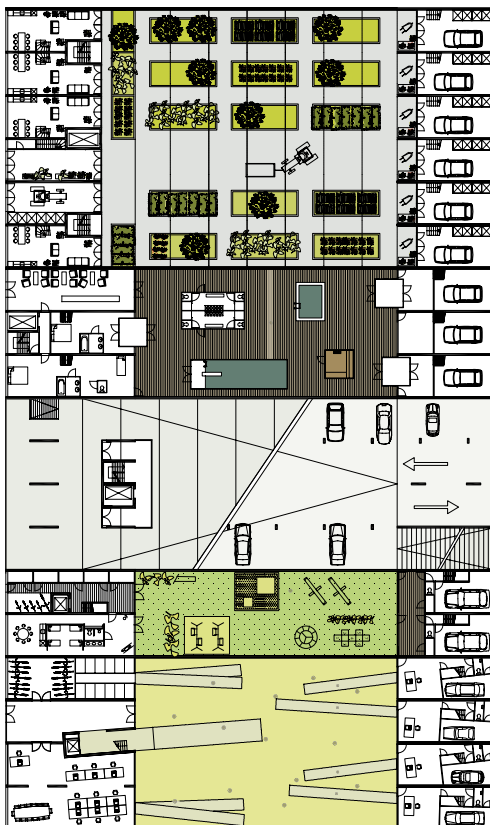
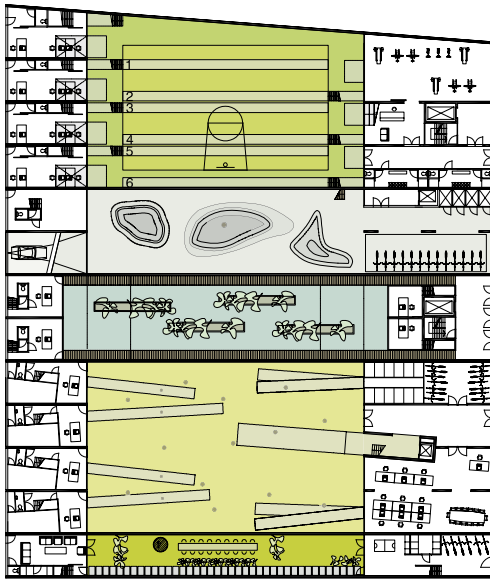
Morgenstond-Midden is een naoorlogse stadsuitbreiding die gelegen is aan de rand van de historische binnenstad van Den Haag. Het gebied ontbeert sociale diversiteit wat deels te wijten is aan een uniforme woningtypologie maar tevens veroorzaakt wordt door het onaantrekkelijke karakter van de publieke ruimte. De bouwstroken worden omgeven door een groene "no go area" dat noch een privaat noch een publiek karakter heeft.

Volgens het nieuwe masterplan voor het gebied zal de strokenbebouwing worden

vervangen door gesloten blokken en het groen door privé-tuinen.

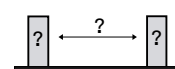
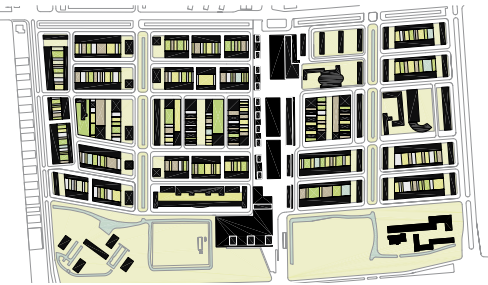
Ons voorstel is een reactie op deze typische postmoderne reflex. In plaats van het afwijzen van de open structuur, passen wij een differentiatie strategie toe die zich richt op het beëindigen van de monotonie die thans overheerst in de wijk. De gebouwen die worden gesloopt zullen door nieuwe worden vervangen die dezelfde footprints hebben maar verschillende woningtypologieën bevatten.

De gebouwen ontleen hun identiteit aan de tuinen die een grote variëteit aan openbare, semi-openbare, collectieve en private groengebieden bieden. Een reeks transformaties resulteert in een chromosoomachtige structuur. Over de ruimte tussen de twee bebouwde stroken wordt een multifunctionele tuin-DNA uitgespreid. Elk van de tuinen heeft een specifieke functie (bostuin, speeltuin, sportveld, meditatieve watertuin, studententuin, spa-tuin, kas-tuin, café-plein en kinderdagverblijfplein) die de indeling van de belendende huizen beïnvloedt en zodoende een symbiotische microkosmos creëert voor een bepaalde doelgroep.

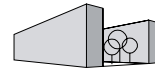


begane grond

plan en concept



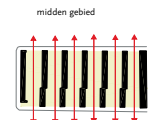
bestaand: open strokenbebouwing



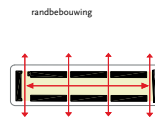
transparantie



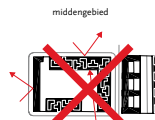
nieuw masterplan: gesloten bouwblokken



midden gebied



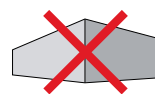
randbebouwing



middengebied

bestaand: visuele relaties, omgeven door een groene "no-go area"

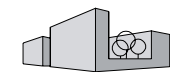
nieuw masterplan: geen visuele relaties, bijna al het groen geprivatiseerd.



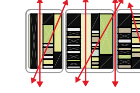
randbebouwing



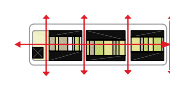
nieuw voorstel: tuin chromosomen



randbebouwing



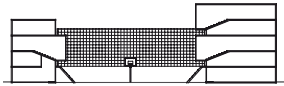
middengebied



Sporttuin



Tuin ingericht als een sportveld o.a. geschikt voor streetball. De aangrenzende woningen hebben tribune-achtige skyboxes van waaruit de bewoners de activiteiten op het sportveld kunnen volgen.



Kastuin



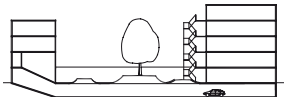
Tuin met glasdak dat overgaat in de glasgevel van de aangrenzende woningen. Achter de glasgevel hebben de woningen hangend betonnen bakken waarin ze, evenals in de gemeenschappelijke tuin, gewassen kunnen kweken.



Crèchetuin



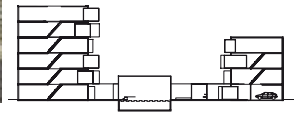
Openbare binnenplaats met speelplaats voor de aangrenzende crèche. De aangrenzende appartementen hebben brede galerijen die als balkon kunnen worden gebruikt en georiënteerd zijn op de binnenplaats.



Spatuin



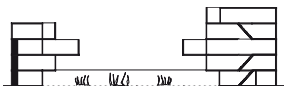
Tuin met houten dek en dozen van hout of glas waarin zich een zwembad, sauna en jacuzzi bevinden. Van de aangrenzende woningen bevinden de keukens, badkamers en serre's zich eveneens in glazen of houten dozen.



Meditatietuin



Tuin met minimalistisch waterbassin en houten vlonders. De aangrenzende woningen hebben patio-achtige balkons en de gevelpanelen van spiegelglas weerkaatsen de meditatieve en afzonderende atmosfeer.



Cafétuin



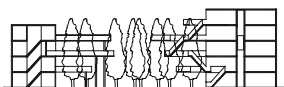
Openbare hellende binnenplaats met terras voor het aangrenzende café. De aangrenzende appartementen hebben brede galerijen die als balkon kunnen worden gebruikt en georiënteerd zijn op de binnenplaats.



Bostuin



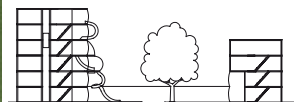
Tuin met grote hoge bomen waar de balkons van de woningen als loopbruggen tussen steklen. De plattegrond van de woningen wordt bepaald door de richting van de loopbruggen.



Speeltuin



Tuin ingericht als speeltuin voor de kinderen van de aangrenzende woningen. De kinderkamers van de woningen hebben grote speelterrassen van waaruit de kinderen met een glijbaan de tuin kunnen bereiken.



Studententuin



Tuin voor barbecues en feesten als verbinding tussen de individuele kamers en de gemeenschappelijke ruimtes aan de andere zijde. De gevels en tuinmuren zijn begroeid met klimop.



Bostuin



Tuin met grote hoge bomen waar de balkons van de woningen als loopbruggen tussen steklen. De plattegrond van de woningen wordt bepaald door de richting van de loopbruggen.

